



## Linfoma ocular

### ¿Qué es el linfoma ocular?

El linfoma es un tipo de cáncer que puede afectar el ojo.

Un tipo de cáncer ocular se denomina **linfoma intraocular primario (LIOP)**. El LIOP se puede desarrollar en la retina y en el vítreo dentro del ojo. También afecta el nervio óptico en la parte posterior del ojo.

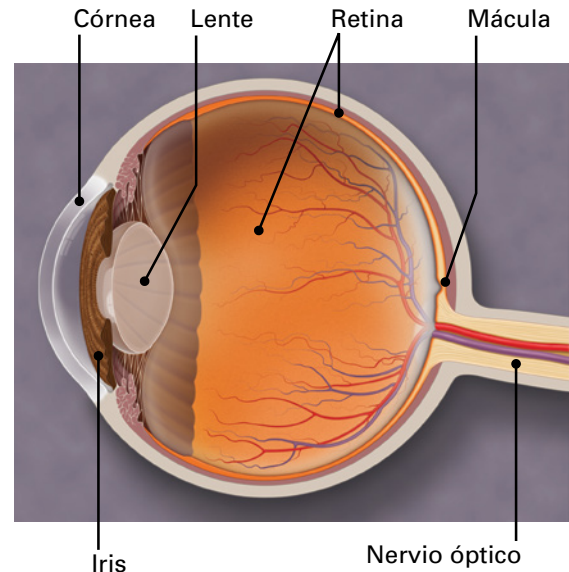
Ocho de cada 10 personas que tienen LIOP, lo tienen en ambos ojos. Muchas personas con LIOP también tienen linfoma en una parte del cerebro. Esto se denomina linfoma primario del sistema nervioso central.

El LIOP casi siempre es un tipo de linfoma llamado linfoma de células B no Hodgkin. La mayoría de las personas que lo tienen son ancianos o tienen enfermedades del sistema inmunológico.

### ¿Qué causa linfoma ocular?

Las personas cuyo sistema inmunológico no funciona adecuadamente están en riesgo de desarrollar linfoma intraocular primario (LIOP).

Algunas personas pueden sufrir cambios en sus células que aumentan el riesgo de desarrollar cáncer ocular.



### Vocabulario útil relacionado con los ojos

**Retina:** capa de células que recubren la pared posterior del interior del ojo. Esta capa detecta la luz y envía señales al cerebro para que usted pueda ver.

**Nervio óptico:** un nervio en la parte posterior del ojo que se conecta con el cerebro. El nervio óptico envía señales de luz al cerebro para permitirnos ver.

**Vítreo:** sustancia transparente y gelatinosa que llena el interior del ojo. El vítreo ayuda a mantener la forma del ojo y también transmite luz a la retina.

## ¿Cuáles son los síntomas del linfoma ocular?

Los síntomas más frecuentes del linfoma ocular incluyen:

- visión borrosa;
- disminución o pérdida de la visión;
- moscas volantes (ver pequeños puntos o líneas en el campo de la visión);
- enrojecimiento o hinchazón del ojo;
- mucha sensibilidad a la luz;
- dolor en el ojo (si bien es infrecuente)

El linfoma habitualmente afecta a ambos ojos, aunque los síntomas pueden ser más evidentes en un ojo.

## ¿Quiénes están en riesgo de presentar un linfoma ocular?

Las personas que están en riesgo de presentar un linfoma ocular incluyen las que:

- tienen artritis reumatoide u otras enfermedades autoinmunes;
- tienen ciertos problemas médicos que afectan su sistema inmunológico;
- tienen SIDA (síndrome de inmunodeficiencia adquirida);
- están recibiendo ciertos medicamentos para prevenir que el cuerpo rechace un órgano trasplantado.

Las personas que no tienen ninguno de estos factores de riesgo pueden desarrollar linfoma ocular de todas formas.

## ¿Cómo se diagnostica el linfoma ocular?

Su oftalmólogo le preguntará acerca de sus síntomas y examinará su visión y sus movimientos oculares. El médico usará un oftalmoscopio, un instrumento con una luz y una pequeña lupa, para poder ver bien el interior del ojo.

Es posible que se realicen ciertos estudios por imágenes. Estos le ayudan al oftalmólogo a ver el tumor y también a determinar si el cáncer se ha diseminado.

Por lo general se necesita una **biopsia**. Para ello se le extrae una muestra de tejido o células a fin de analizarlas con un microscopio y realizar pruebas. Para una biopsia, un oftalmólogo habitualmente realiza un procedimiento denominado vitrectomía. Inserta instrumentos muy pequeños en el ojo y toma muestras de la sustancia gelatinosa llamada vítreo.

## ¿Cómo se trata el linfoma ocular?

El linfoma ocular se trata usualmente con quimioterapia y radioterapia externa (o en ocasiones, una combinación de ambas).

La quimioterapia consiste en recibir medicamentos para matar las células cancerosas. Se puede administrar directamente en el ojo, a través de una vena, o directamente en el líquido de la columna vertebral.

En la radioterapia se utilizan rayos de muy alta energía para reducir el tamaño de los tumores y matar las células cancerosas. La radiación puede

estar dirigida solamente al ojo afectado o a ambos ojos, según dónde se encuentra el cáncer.

La radioterapia también puede ser dirigida al cerebro y a la médula espinal. Esto puede ayudar a prevenir que el cáncer se disemine allí o a destruir las células cancerosas ocultas.

Si tiene preguntas acerca del linfoma ocular, no dude en hacerlas. Su oftalmólogo está comprometido con la protección de su vista.

---

## Resumen

El linfoma ocular es un tipo de cáncer que puede desarrollarse en el medio del ojo y en la parte posterior del ojo. Las personas que tienen ciertos problemas con el sistema inmunológico tienen riesgo de desarrollar linfoma ocular.

Los síntomas del linfoma ocular incluyen visión borrosa, pérdida de la visión y sensibilidad a la luz. Para ayudar a diagnosticar un linfoma ocular, un oftalmólogo mira dentro del ojo con un oftalmoscopio. Posiblemente también le tome fotografías especiales del interior del ojo y saque una muestra de tejido del interior del ojo para analizarla en el laboratorio.

Si se halla un linfoma ocular, se trata con quimioterapia, radioterapia o ambas.

Si tiene preguntas acerca del linfoma ocular, no dude en hacerlas. Su oftalmólogo está comprometido con la protección de su vista.

Infórmese más sobre la salud ocular en OjosSanos—una publicación de la Academia Americana de Oftalmología—en [aao.org/salud-ocular](https://aao.org/salud-ocular).

### CORTESÍA DE:

